

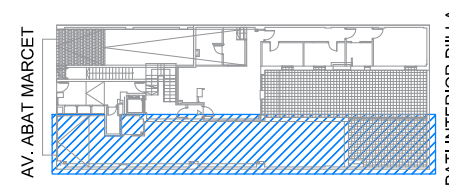
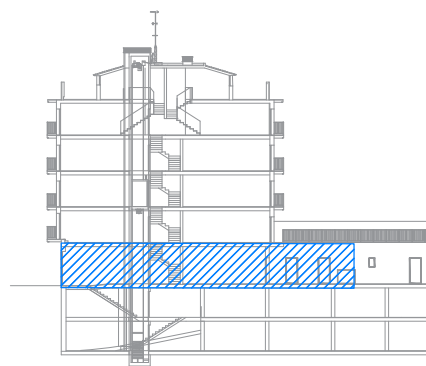
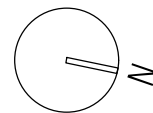
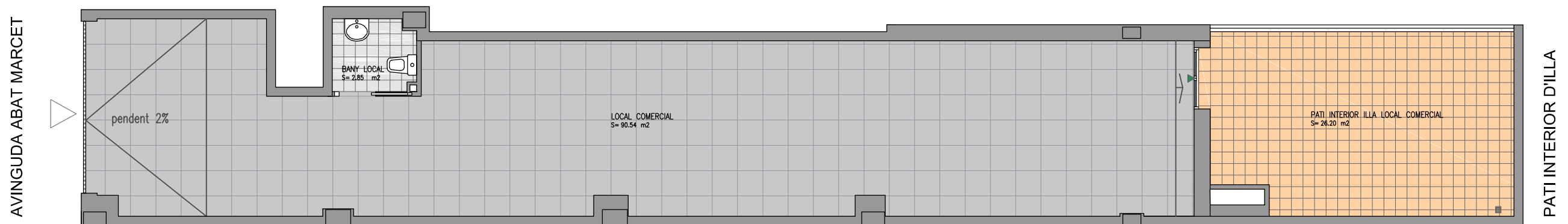
# Residencial Abat Marcet

Avinguda Abat Marcet 286

Planta Baixa

Local Comercial

Edifici plurifamiliar entre mitgeres amb 17 habitatges i  
aparcaments



|                              | SUP. CONST.     | SUP. UTIL      |
|------------------------------|-----------------|----------------|
| LOCAL COMERCIAL              | 106.05m2        | 93.38m2        |
| pati: 29.79 m2               |                 | 26.20m2        |
| <b>TOTAL LOCAL COMERCIAL</b> | <b>106.05m2</b> | <b>93.38m2</b> |

LES SUPERFÍCIES SÓN APROXIMADES I PODRAN TENIR VARIACIONS EN EL DESENVOLUPAMENT DEL PROJECTE TÈCNIC O PER NECESSIDATS TÈCNiques EN L'EXECUCIÓ DE L'OBRA. DOCUMENT INFORMATIU. PLÀNOL SENSE VALOR CONTRACTUAL. NOMÉS A EFECTE DE RESERVA.

GENER 2021

