

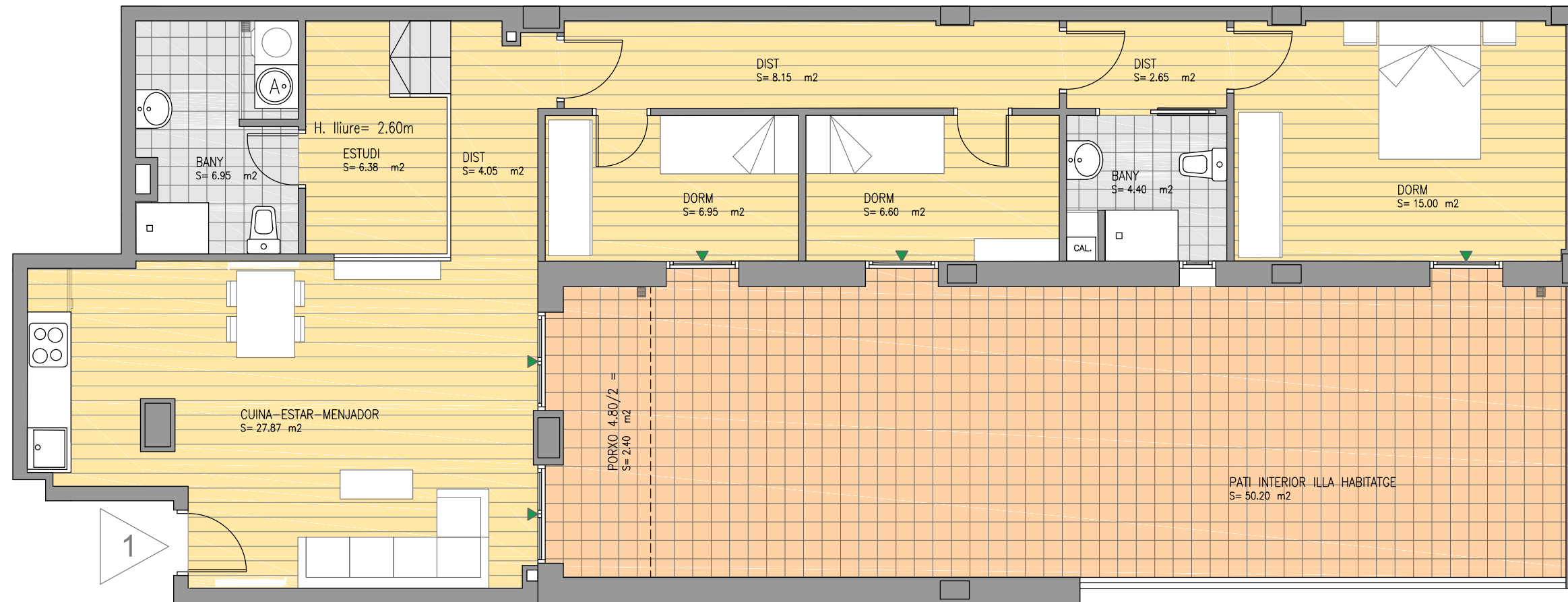
Residencial Abat Marcet

Avinguda Abat Marcet 286

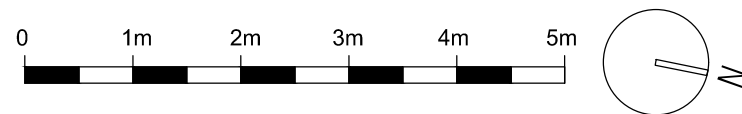
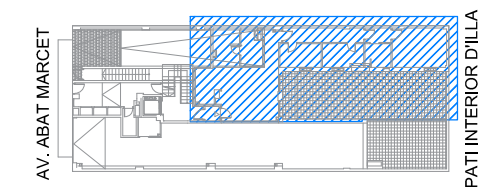
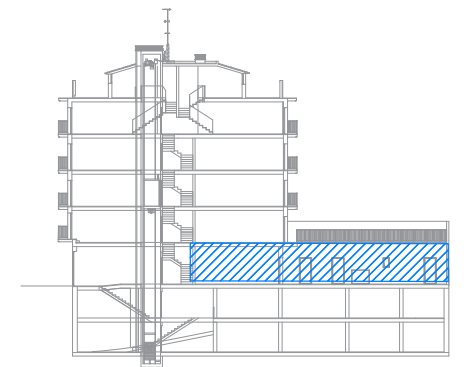
Planta Baixa

Porta 1

Edifici plurifamiliar entre mitgeres amb 17 habitatges i aparcaments



PATI INTERIOR D'ILLA



	SUP. CONST.	SUP. UTIL
HABITATGE 1 (3 dorm+1 estudi)	106.30m ²	28.99m ²
porxo : 4.80 =	2.40m ²	2.40m ²
pati: 51.51 m ²		50.20m ²
TOTAL HAB 1	108.70m²	91.39m²

LES SUPERFÍCIES SÓN APROXIMADES I PODRAN TENIR VARIACIONS EN EL DESENVOLUPAMENT DEL PROJECTE TÈCNIC O PER NECESSIDATS TÈCNiques EN L'EXECUCIÓ DE L'OBRA. DOCUMENT INFORMATIU. PLÀNOL SENSE VALOR CONTRACTUAL. NOMÉS A EFECTE DE RESERVA.

GENER 2021

