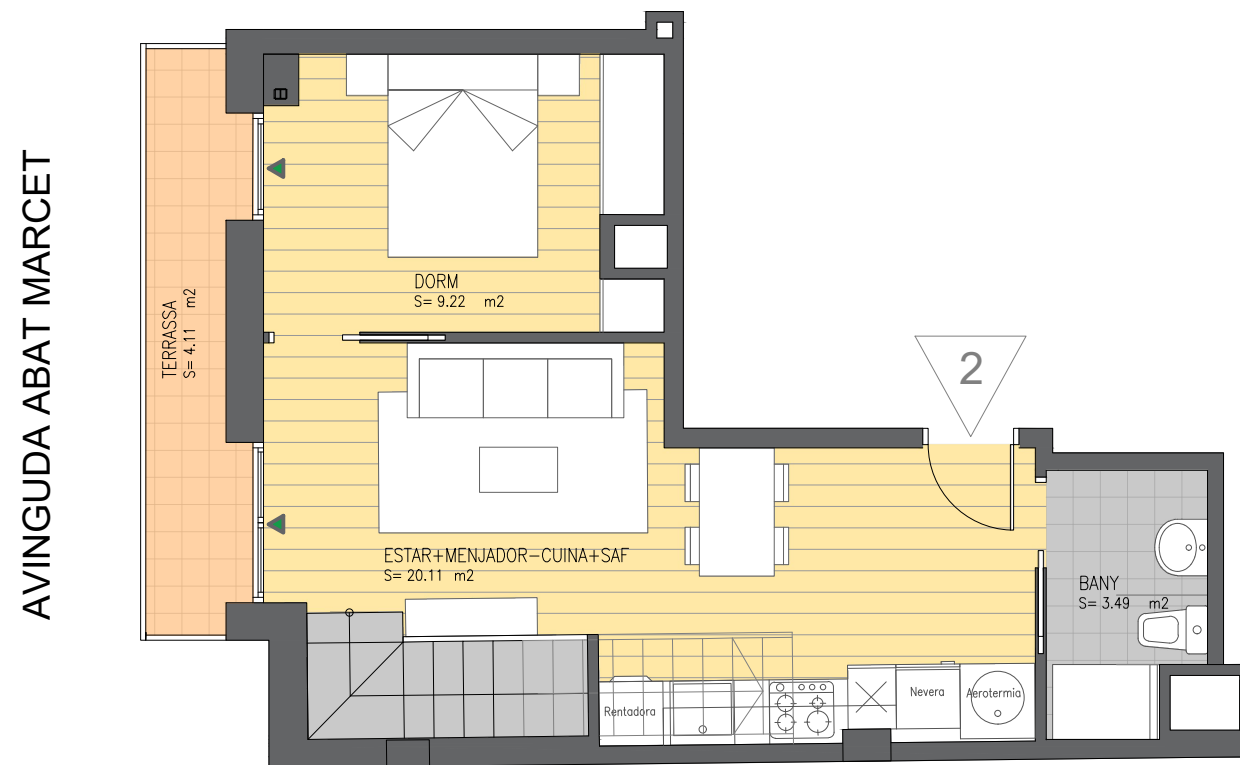


# Residencial Abat Marcet

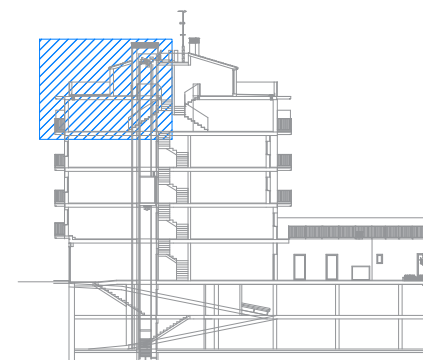
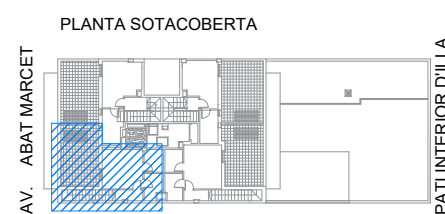
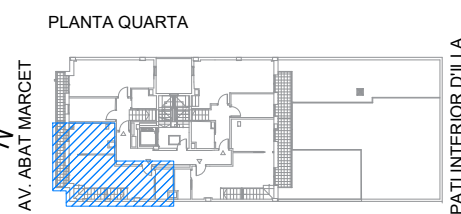
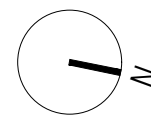
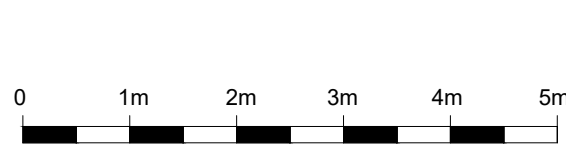
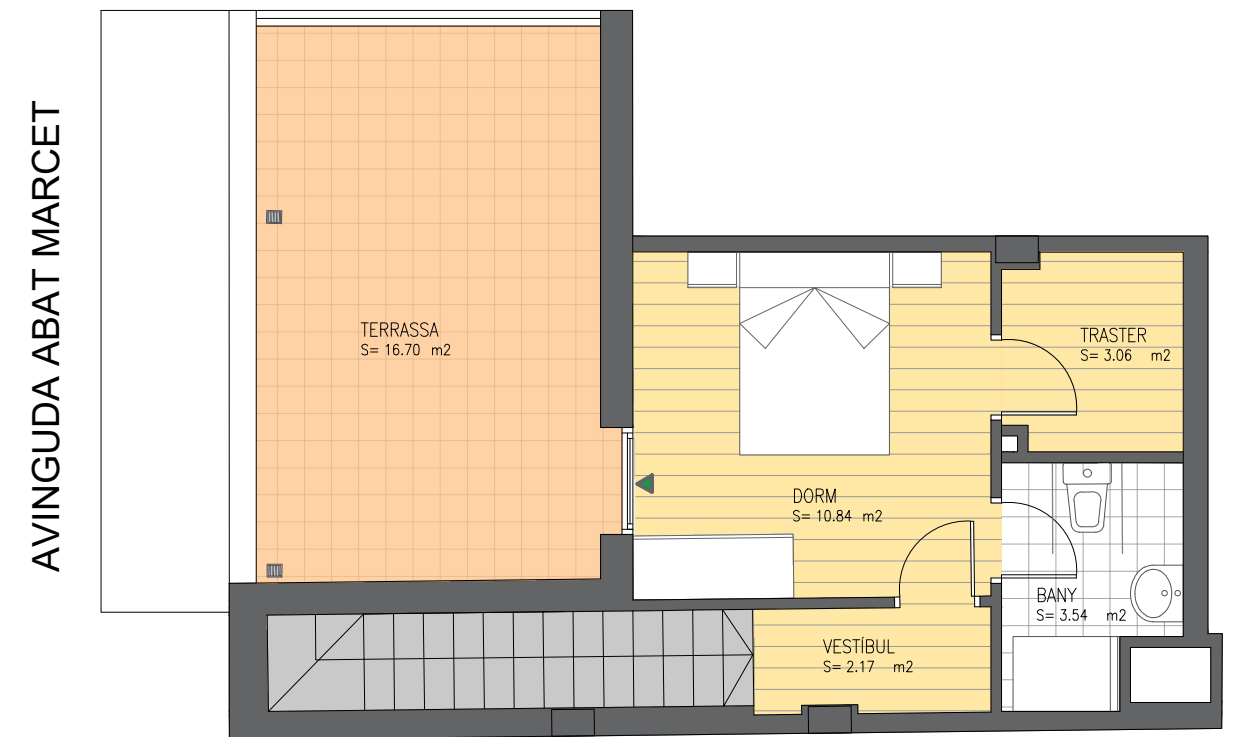
Avinguda Abat Marcet 286

**Planta Quarta + Porta 2**  
**Annexe Sotacoberta**  
 Edifici plurifamiliar entre mitgeres amb 14 habitatges i aparcaments

PLANTA QUARTA



PLANTA SOTACOBERTA



		SUP. CONST.	SUP. UTIL
<b>PLANTA QUARTA:</b>			
HABITATGE 2	(2 dorm)	41.17m <sup>2</sup>	35.36m <sup>2</sup>
terrasa		4.44m <sup>2</sup>	3.82m <sup>2</sup>
<b>PLANTA SOTACOBERTA:</b>			
ANNEXE HAB 2		27.27m <sup>2</sup>	21.80m <sup>2</sup>
terrasa		18.50m <sup>2</sup>	16.90m <sup>2</sup>
<b>TOTAL HAB 2</b>		<b>68.44 m<sup>2</sup></b>	<b>57.16 m<sup>2</sup></b>

LES SUPERFÍCIES SÓN APROXIMADES I PODRAN TENIR VARIACIONS EN EL DESENVOLUPAMENT DEL PROJECTE TÈCNIC O PER NECESSIDATS TÈCNiques EN L'EXECUCIÓ DE L'OBRA. DOCUMENT INFORMATIU. PLÀNOL SENSE VALOR CONTRACTUAL. NOMÉS A EFECTE DE RESERVA.

NOVEMBRE 2021

**BASE**  
IMMOBILIÀRIA

**CRC**

**lópez claveria**  
arquitecturamanagement