

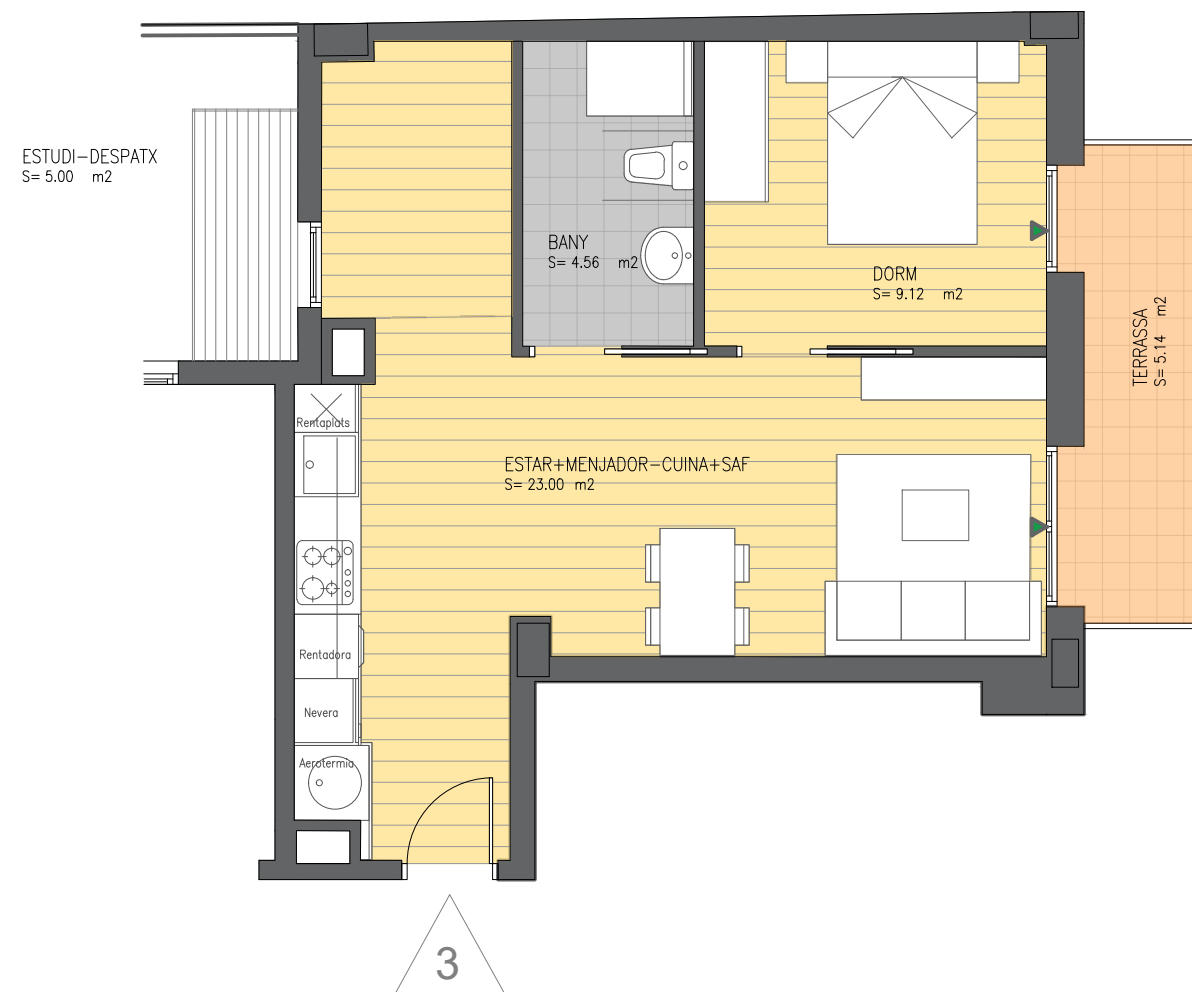
Residencial Abat Marcet

Avinguda Abat Marcet 286

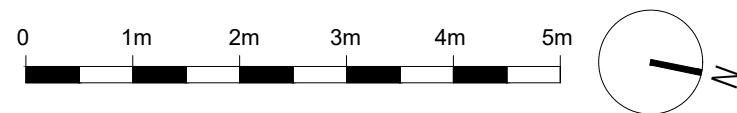
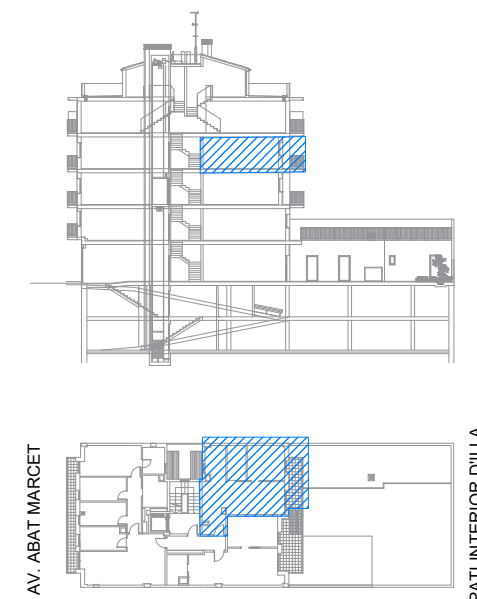
Planta Tercera

Porta 3

Edifici plurifamiliar entre mitgeres amb 14 habitatges i aparcaments



PATI INTERIOR D'ILLA



	SUP. CONST.	SUP. UTIL
HABITATGE 3 (1 dorm)	49.11m ²	41.85m ²
terrasa	5.20m ²	4.90m ²
TOTAL HAB 3	49.11m²	41.85m²

LES SUPERFÍCIES SÓN APROXIMADES I PODRAN TENIR VARIACIONS EN EL DESENVOLUPAMENT DEL PROJECTE TÈCNIC O PER NECESSIDATS TÈCNiques EN L'EXECUCIÓ DE L'OBRA. DOCUMENT INFORMATIU. PLÀNOL SENSE VALOR CONTRACTUAL. NOMÉS A EFECTE DE RESERVA.

NOVEMBRE 2021