

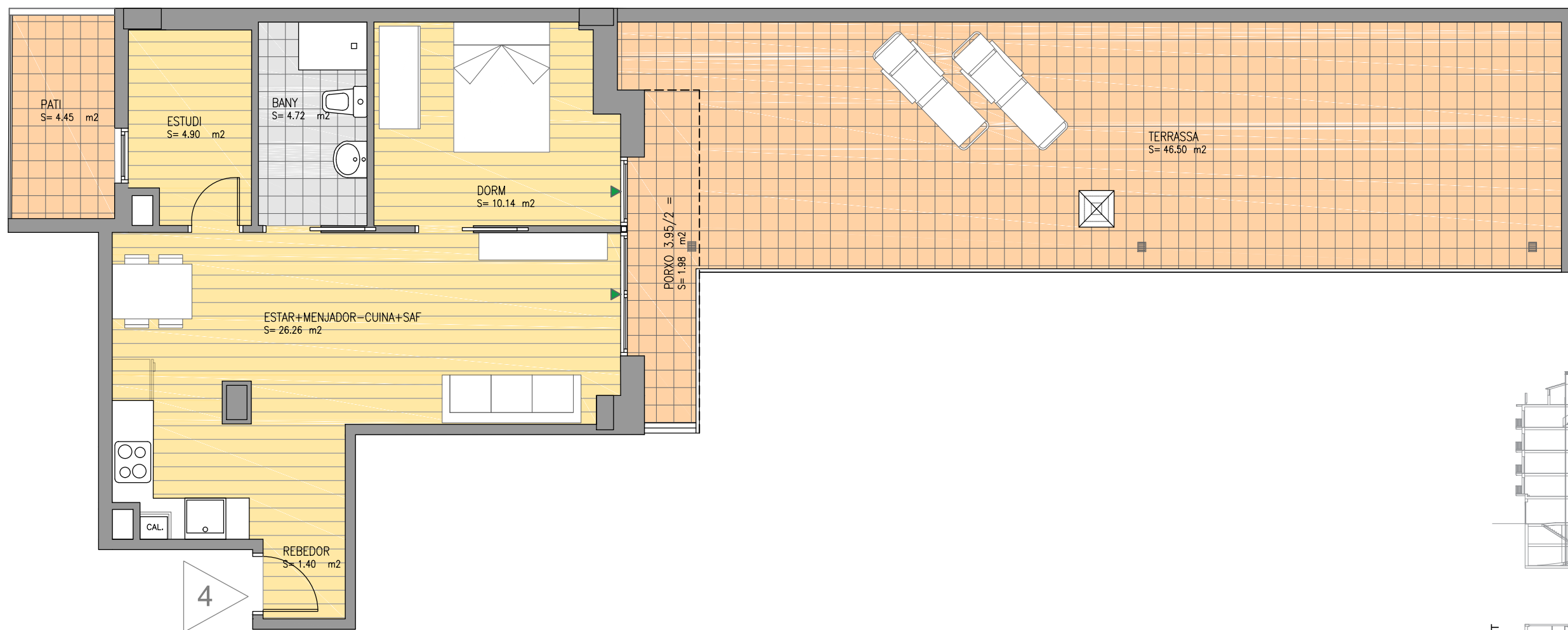
Residencial Abat Marcet

Avinguda Abat Marcet 286

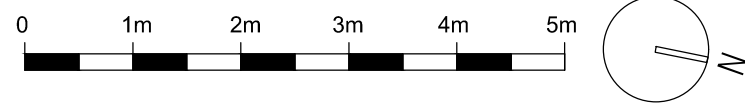
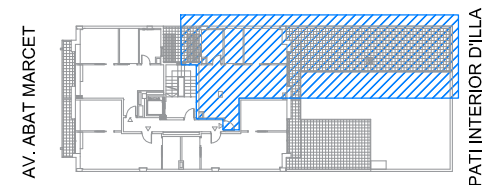
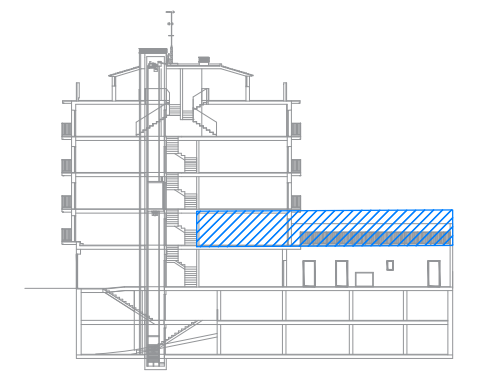
Planta Primera

Porta 4

Edifici plurifamiliar entre mitgeres amb 17 habitatges i aparcaments



PATI INTERIOR D'ILLA



	SUP. CONST.	SUP. UTIL
HABITATGE 4 (1 dorm)	55.05m ²	47.39m ²
porxo : 3.95/2 =	1.97m ²	1.97m ²
pati: 4.65 m ²		4.45m ²
terrasa: 50.63 m ²		46.50m ²
TOTAL HAB 4	57.02m²	49.36m²

LES SUPERFÍCIES SÓN APROXIMADES I PODRAN TENIR VARIACIONS EN EL DESENVOLUPAMENT DEL PROJECTE TÈCNIC O PER NECESSIDATS TÈCNiques EN L'EXECUCIÓ DE L'OBRA. DOCUMENT INFORMATIU. PLÀNOL SENSE VALOR CONTRACTUAL. NOMÉS A EFECTE DE RESERVA.

GENER 2021

