

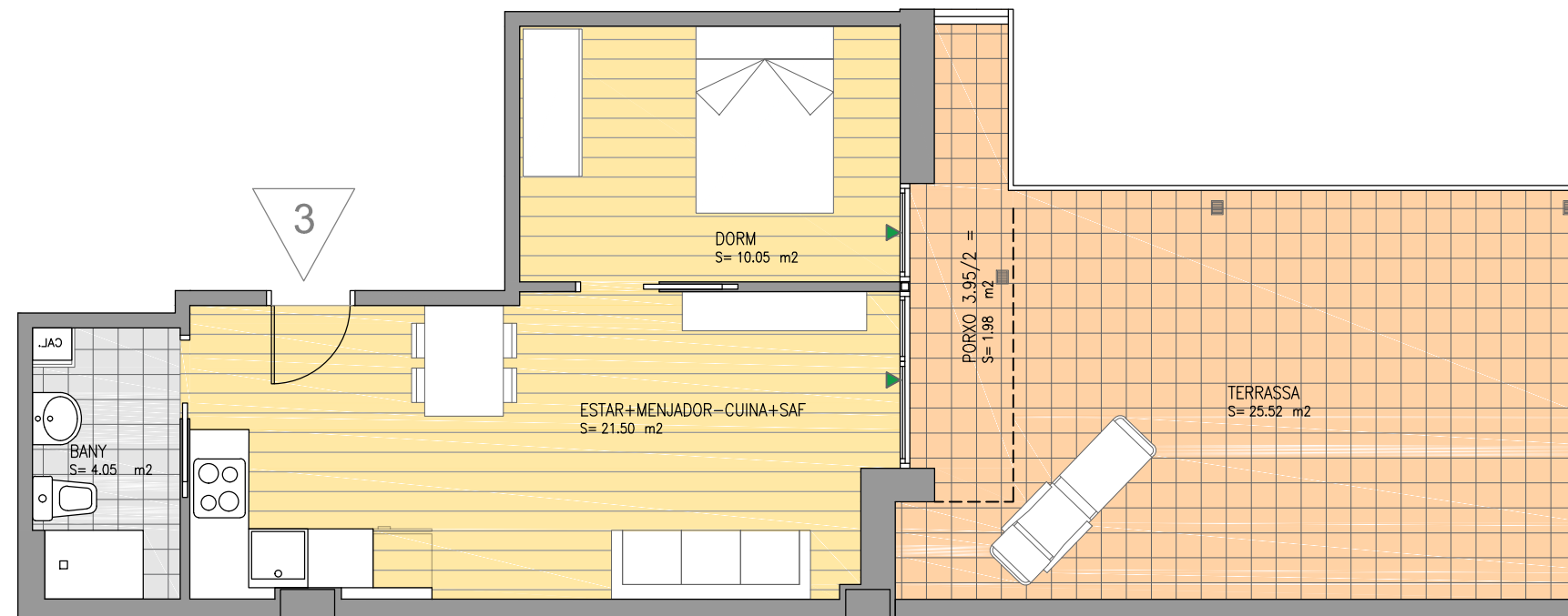
Residencial Abat Marcet

Avinguda Abat Marcet 286

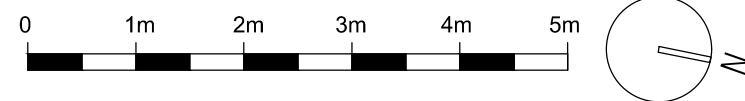
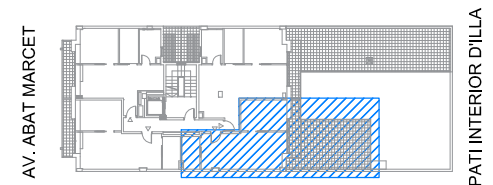
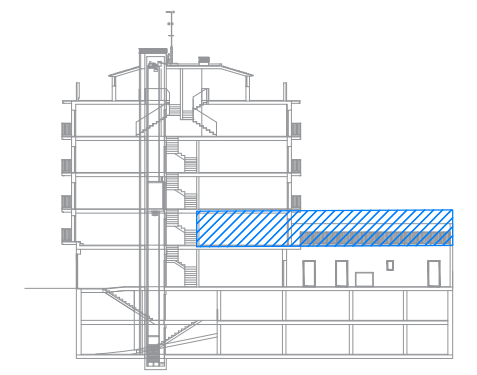
Planta Primera

Porta 3

Edifici plurifamiliar entre mitgeres amb 17 habitatges i aparcaments



PATI INTERIOR D'ILLA



	SUP. CONST.	SUP. UTIL
HABITATGE 3 (1 dorm)	41.54m ²	35.61m ²
porxo : 3.95/2 =	1.97m ²	1.97m ²
terrasa: 27.44 m ²		25.52m ²
TOTAL HAB 3	43.51m²	37.58m²

LES SUPERFÍCIES SÓN APROXIMADES I PODRAN TENIR VARIACIONS EN EL DESENVOLUPAMENT DEL PROJECTE TÈCNIC O PER NECESSIDATS TÈCNiques EN L'EXECUCIÓ DE L'OBRA. DOCUMENT INFORMATIU. PLÀNOL SENSE VALOR CONTRACTUAL. NOMÉS A EFECTE DE RESERVA.

GENER 2021

